

聯策科技
SynPower

聯策科技—共創價值平台

SynPower - Co>Create to make better!

發言人：陳識翔 執行副總

電話：(03)369-0966

郵件：spokesman@synpower.com.tw



免 責 聲 明

- » 本簡報及同時發佈之相關訊息所提及之預測性資訊，包括營運展望、財務及業務狀況等內容，係本公司基於內部資料及外部整體經濟發展現況所得之資訊。
- » 本公司未來實際所可能產生的營運結果、財務狀況與業務成果，可能與預測性資訊有所差異，其原因可能來自各種因素，包括但不限於市場需求、價格波動、競爭態勢、各種政策法令與金融經濟現況之改變，以及其他本公司無法掌控之風險等因素。
- » 本簡報中所提供之資訊，係反應本公司截至目前為止對於未來的看法，並未明示或暗示地表達或保證其具有正確性、完整性或可靠性。對於這些看法，未來若有變更或調整時，本公司並不負有更新或修正之責任。
- » 本簡報及其內容未經本公司書面許可，任何第三者不得任意取用。

大 綱

壹、公司簡介

貳、營運概況

叁、產品策略

➤ 聯策－智能製造整合服務

壹、公司簡介

主要營運據點

◆ 台灣營運據點：桃園、高雄

大陸營運據點：昆山、東莞、淮安、秦皇島

海外營運據點：泰國曼谷、印度清奈

貼近需求 就近服務



◆ 成立：2002年5月

◆ 資本額：3.64億

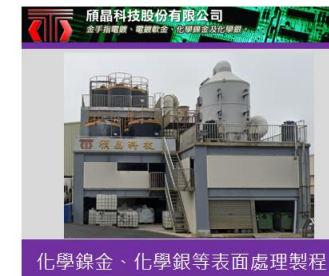
◆ 集團員工數：約320人

◆ 成為智慧製造技術整合的永續貢獻者

◆ 子公司介紹：

➤ 映利科技：各式水平濕製程設備

➤ 碩晶科技：PCB表面處理代工



➤ 主要產品及服務

壹、公司簡介



機器視覺應用



先進濕製程



生產智能化



半導體設備



智慧節能

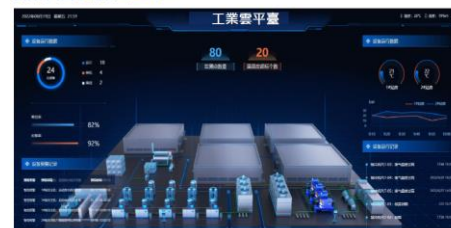
- Keyence 全系列顯微鏡量測自動化 (VK、VR、VHX)
- AOI / AVI 外觀檢查機
- 日本光學檢查設備 (在地化)
- 載板多功能方向檢查機
- 自動線寬線距量測機

- 載板濕製程水平線
- 載板薄鍍鈀金代工
- 在線藥水分析儀
- 玻璃基板專案開發 (工研院合作)



- 影像AI檢測
- 數據AI應用
- 二維碼追溯系統
- AI行為偵測系統
- 廠務智慧化系統

提升運營效率20%



數字化監測:
設備運行狀態、實施監測、數據查詢

預測性維護:
故障報警、故障診斷、能效分析

無人值守:
安全供能、節能降耗

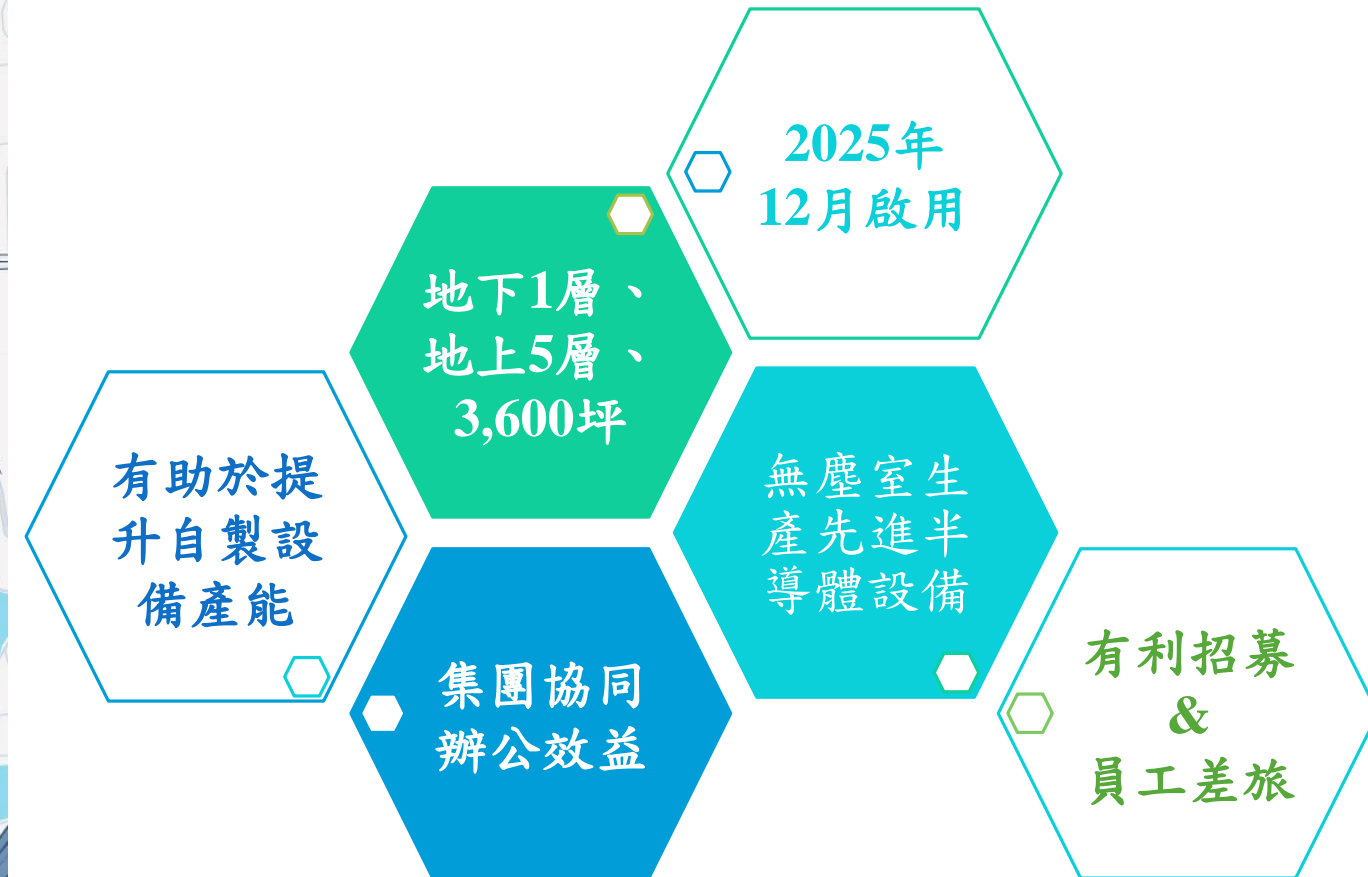


- 晶圓AOI檢測及量測設備
- 半導體封裝自動化檢測設備 (挑片機/貼標機/貼膜機)
- CMP 研磨墊監控系統
- 晶圓載具檢測設備
- 晶圓與封裝環保潔淨設備

- 低溫節能鼓風機
- 防爆節能集塵風機
- 冰水機 (磁懸浮/螺桿式中央空調)
- 中央調控節能系統



壹、公司簡介



➤ 企業社會責任

自閉症基金會快閃音樂會



路得啟智學園 園遊會



認養「老街溪」部份河川段



首頁 > 水環境巡守隊 > 河川企業認養
聯策科技股份有限公司
 桃園區
 2025-10
 2025-09



114年度企業河川認養
聯策科技股份有限公司
優等
 特頒此獎 敬表謝忱
 市長 張善政
 114.11



桃園市政府環境保護局
 「河川企業認養」維護管理紀錄表(3/3)

114 年 8 月 27 日 企業認養維護或活動辦理照片



說明：巡查

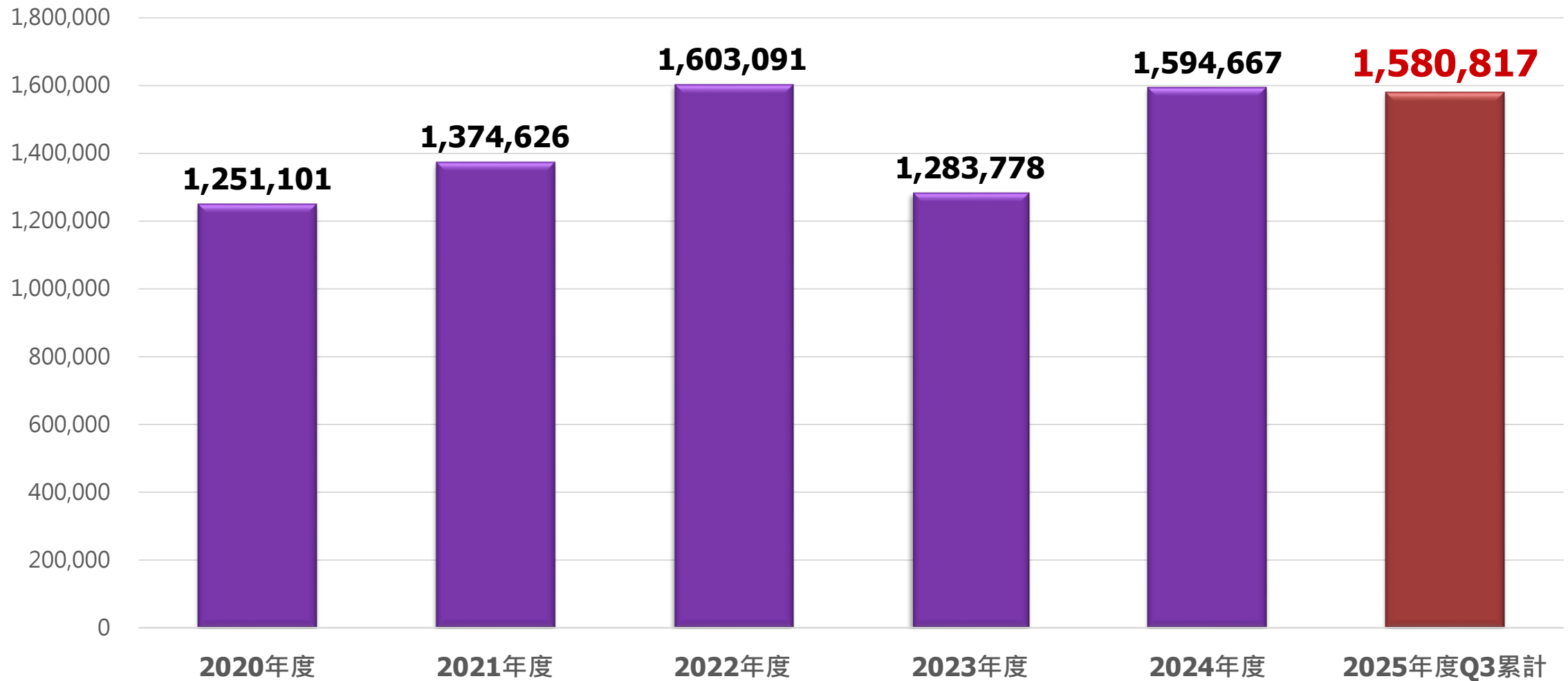


說明：巡查

➤ 銷售實績-業績報告

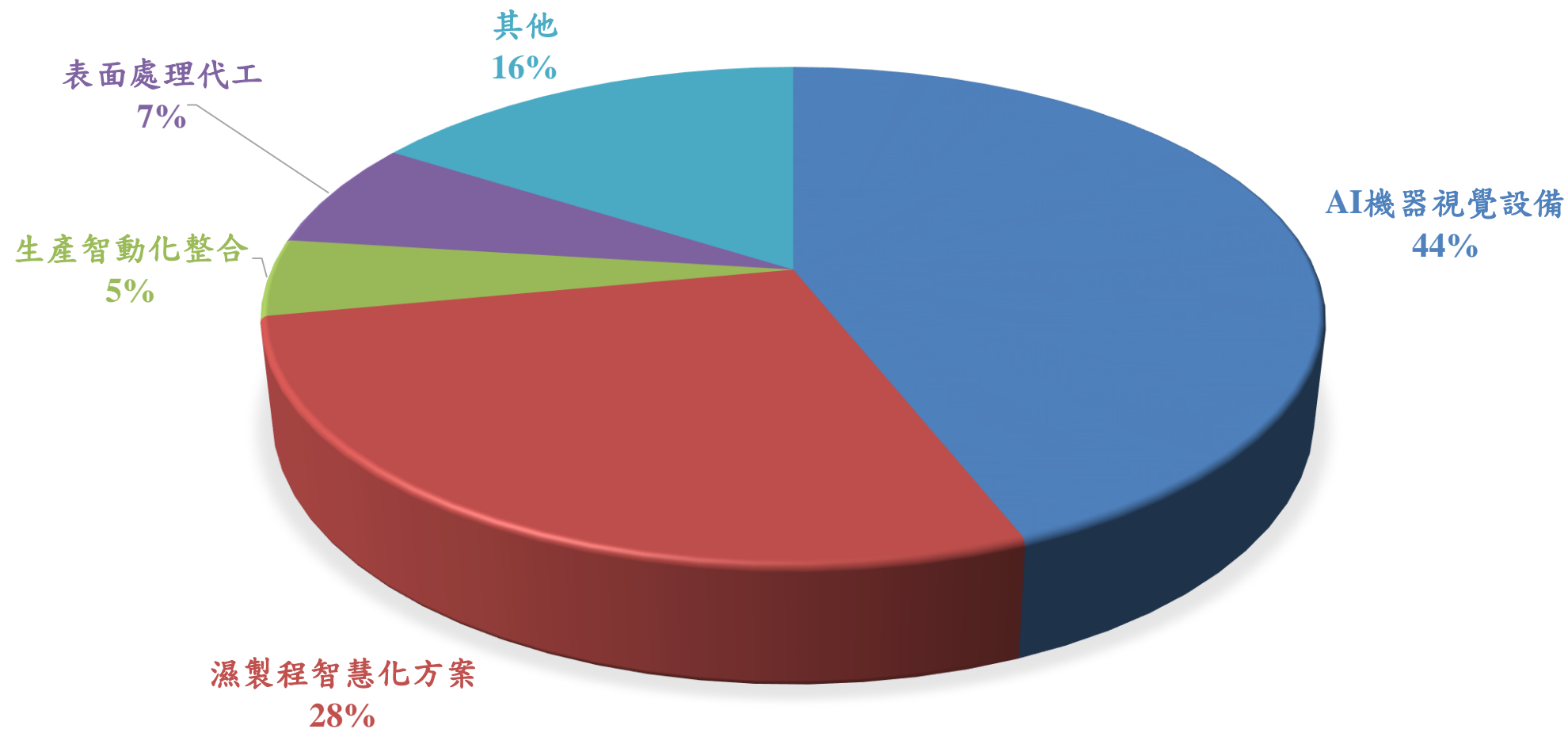
貳、營運概況

年度營收(新台幣仟元)



➤ 銷售實績-業績報告

2025年Q3累計年度主要銷售產品項目



➤股利政策

秉持穩定的股利政策，最近5年配息情形如下：

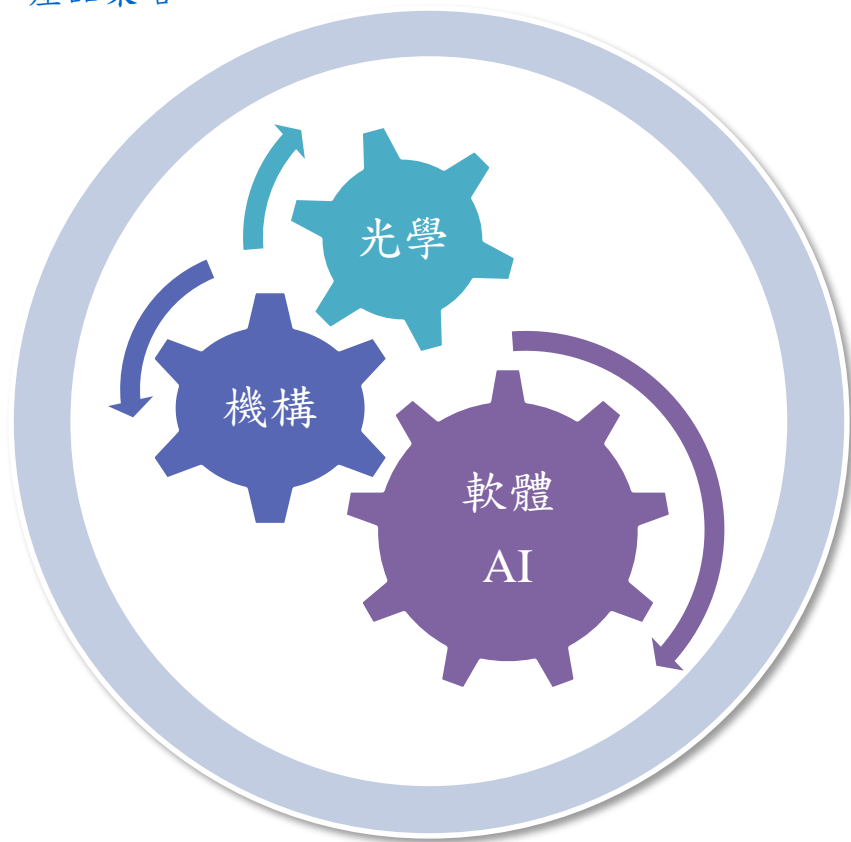
單位：新台幣元

年 度		2020	2021	2022	2023	2024
配發股利	現金	0.6	1.2	2	1.2	1.2
	股票	1.2	-	-	-	-
合計		1.8	1.2	2	1.2	1.2

股利政策：本公司處於成長階段，基於資本支出、業務擴充及健全財務規劃以求永續發展等需求，股利發放以現金股利及股票股利平衡股利政策為主，其中**現金股利支付比率以不低於當年度之盈餘分派股利總額之百分之十**為限，視公司目前及未來之投資環境、資金需求、因應景氣及產業變化情形等因素，並兼顧股東利益、平衡股利及公司長期財務規劃，每年依法由董事會擬具盈餘分配案經股東會決議後分派之。

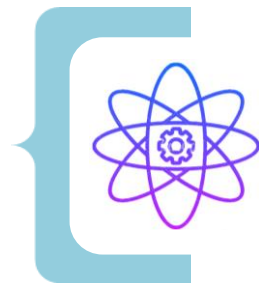
➤ 產品策略

叁、產品策略



持續深化與半導體製程
設備領導品牌的合作

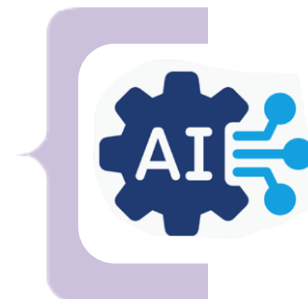
核心技術



光學 | 精準取像

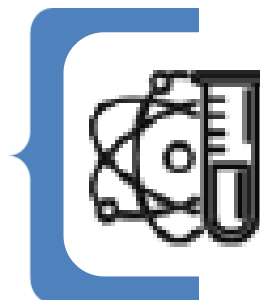
機構 | 次微米精度平台

軟體 | AI智慧演算 提升效率



AI伺服器PCB相關應用
產品列表

濕製程專注於減法與清洗



從清洗到檢測的智慧化流程

減少化學藥劑使用與後端廢液處理

立足PCB跨足半導體產業

➤ AOI自動光學檢查機

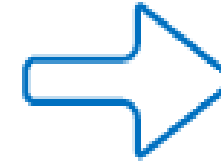
叁、產品策略

項目	WAF8001SR-DT AOI自動光學檢查機
量檢尺寸	8"→ 12" Wafer
檢測類型	1.金屬研磨未淨 2.晶邊缺角(含晶面、晶背非穿透性) 3.控片回收清洗未淨 4.異物 5. 箭影 6. 大小邊 7. 蛇紋 8. Peeling 9. 刻號
SEMI認證	具備SEMI S2及SEMI F47認證
Cycle Time	15.2秒/2片 (WPH > 400)

依檢測Spec自動分析特徵產生Recipe

AVI+AI整合，透過訓練AI模型降低誤判

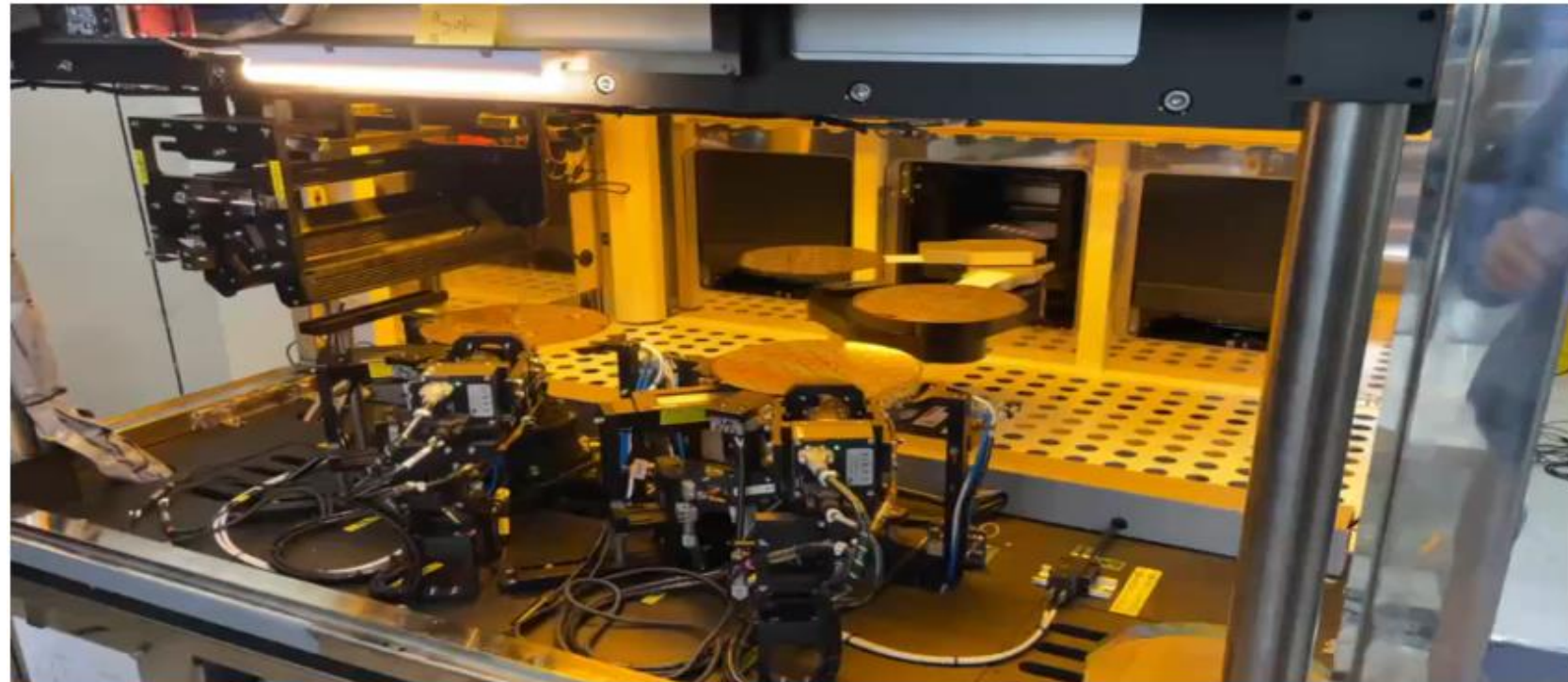
SECS通訊上傳，一年內自動建立超過1萬種Recipe



可一分鐘內完成Recipe，2片檢出只需15.2秒

降低對輕微刮傷的誤判，優化檢查效果

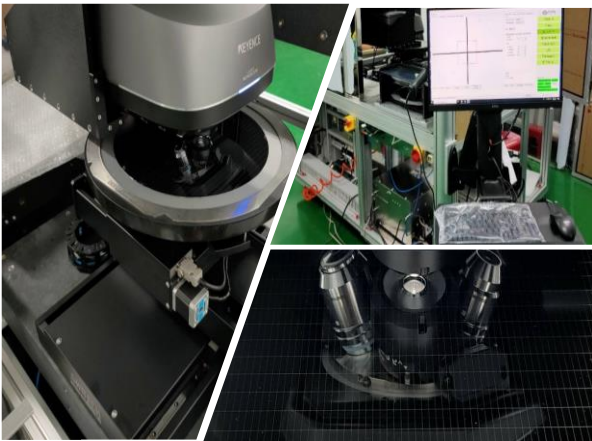
以自動化取代人工



➤ 自動化晶圓槽化三維形貌機

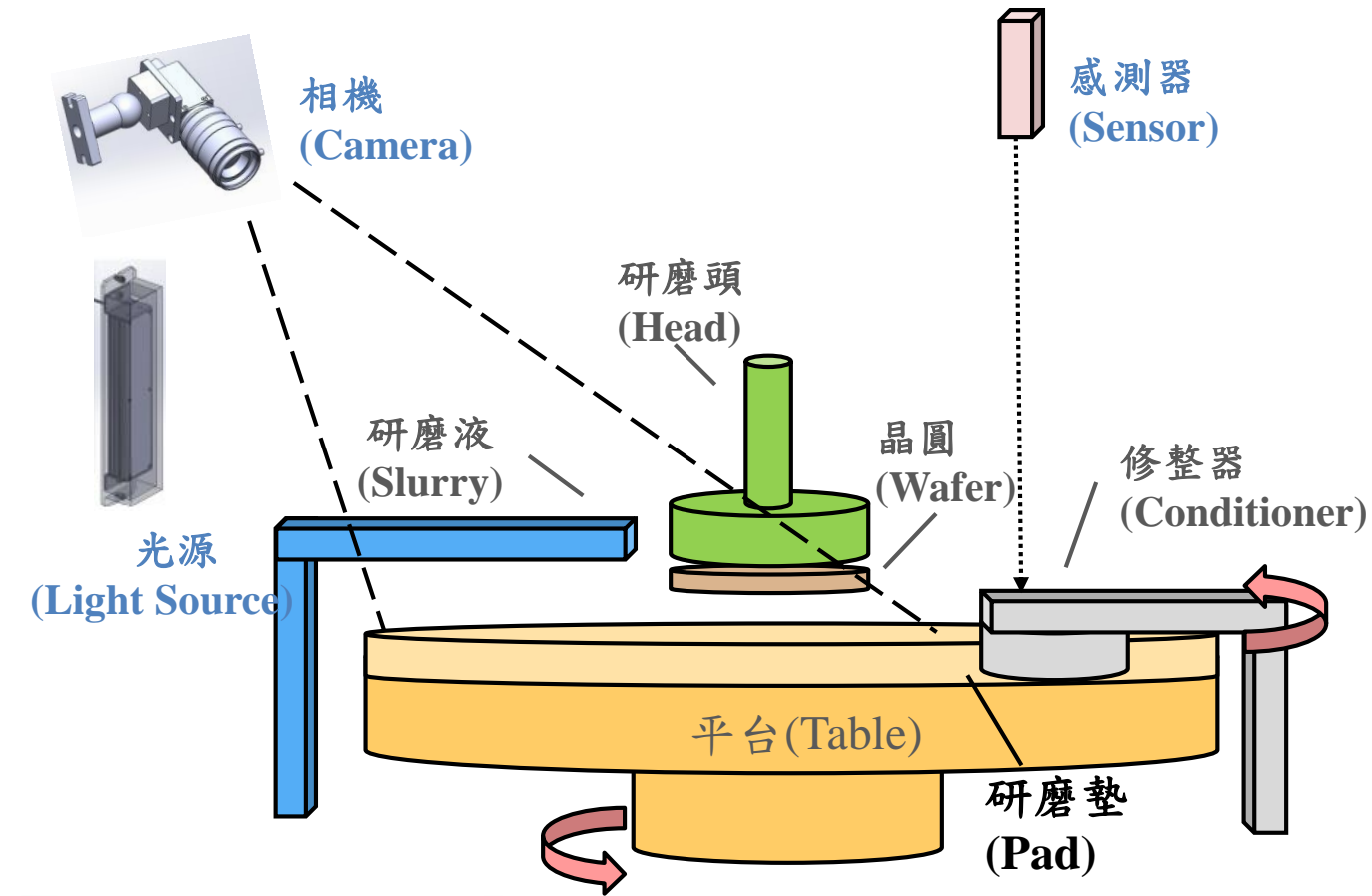
叁、產品策略

- ✓ 與 **KEYENCE** 合作開發，手動→自動
- ✓ VK、VR、VHX 系列智慧自動化整合
- ✓ VK 首創三重量測功能
(雷射共軛焦、白光干涉及變焦變異)
- ✓ 完整的自動化解決方案自動上下料系統
- ✓ 縮短人工量測時間，從**25分鐘**→**5分鐘**
- ✓ 增加數據重複真實性，實現全檢
- ✓ 介面人性化操作、數據自動上傳



➤CMP研磨墊辨識系統

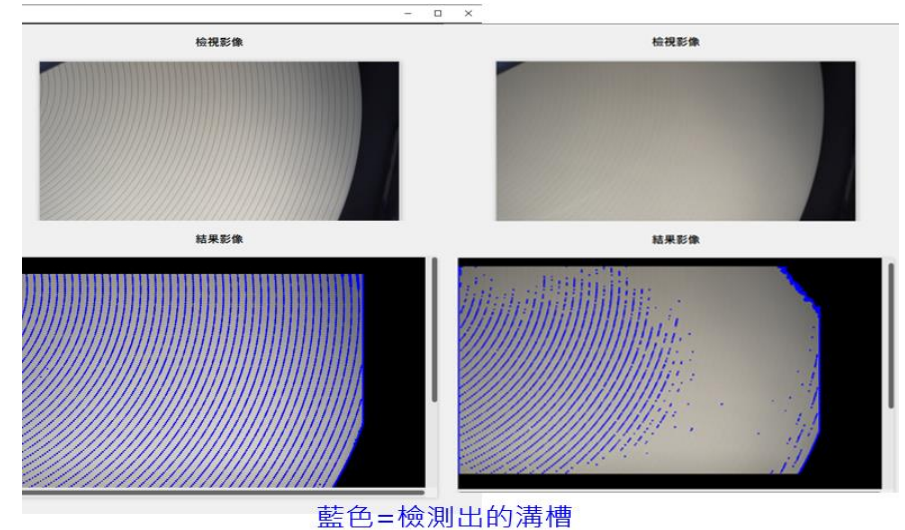
叁、產品策略



精準管控研磨墊製程過程及使用壽命，
取代過去依賴堪用時間或人力巡檢替換

OK範例

NG範例



CMP研磨墊辨識演算法

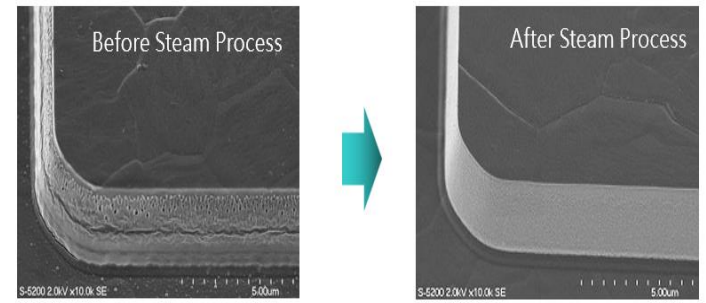
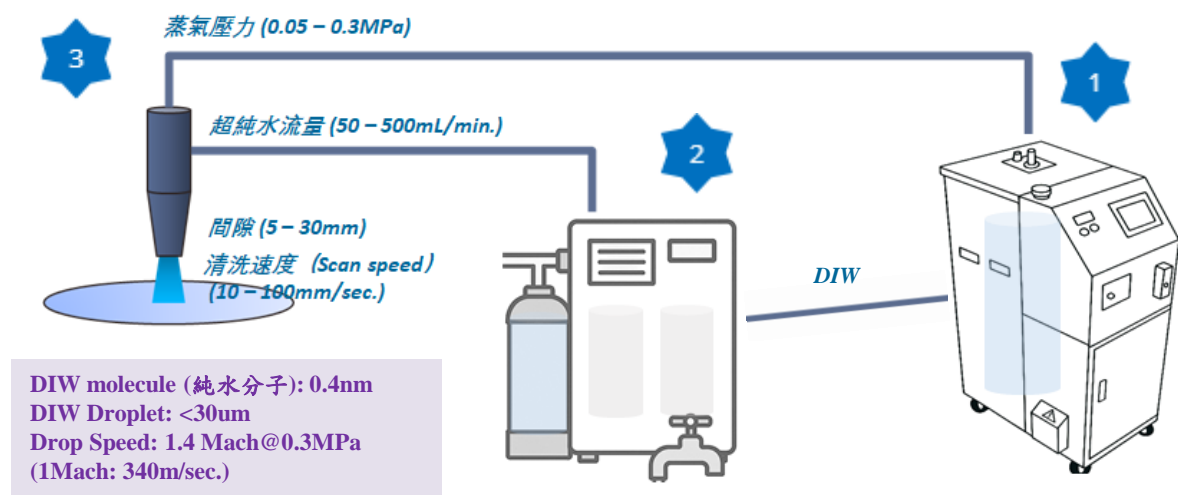
自動檢測功能

單次檢測紀錄與趨勢圖

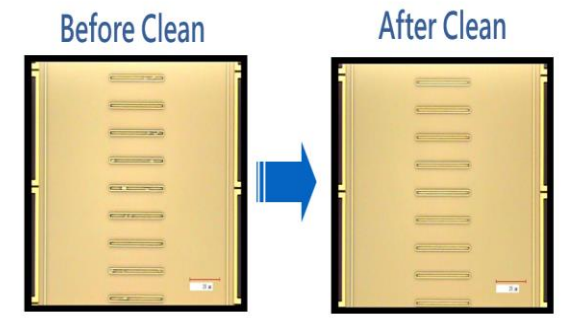
客戶可自行定義檢測參數設定

晶圓與封裝環保潔淨-蒸氣二流體

參、產品策略

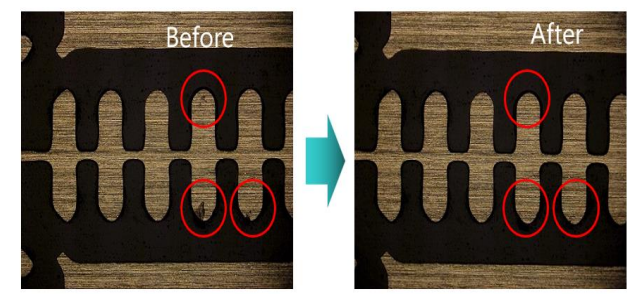


Polymer 去除

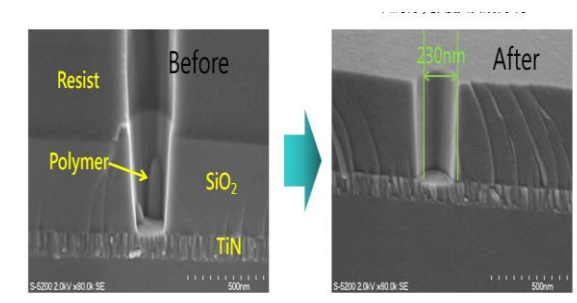


Post CMP 清洗

1. 蒸氣產生器: 加熱內膽採鈦金屬材料, 其產生的蒸汽為二流體的驅動力, 噴壓可達0.05-0.3MPa (0.1MPa=1Kg/Cm2)
2. 去離子水: 提供DIW 給Steam Generator 和 Nozzle 使用以組合成蒸氣二流體
3. 超音速噴射噴嘴: 利用具超音速能量的蒸汽與DIW (水) 微滴, 透過微空穴作用、蒸汽滲透以及剪切力有效去除污染物與顆粒。



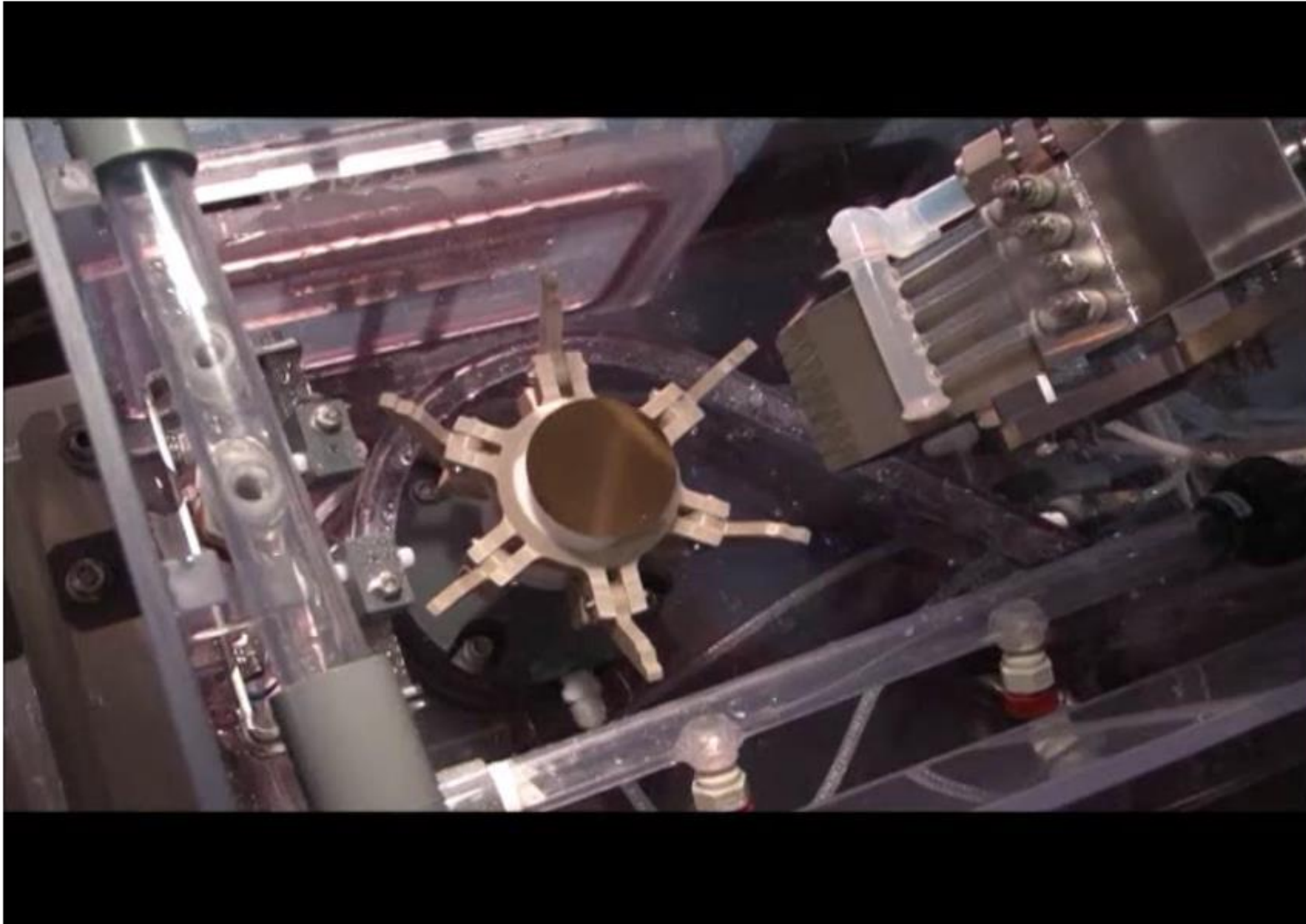
殘膠/有機汙染物清洗



VIA Hole 清洗
(孔徑230nm)

▶ 金膜剝離實績

叁、產品策略



高回收率

- 金回收率達98%以上

環保安全

- 以蒸汽取代有機溶劑，無需使用危險化學品

降低成本

- 免除化學藥品(如胺類剝離劑、有機溶劑)費用，顯著降低運營成本

回收便利

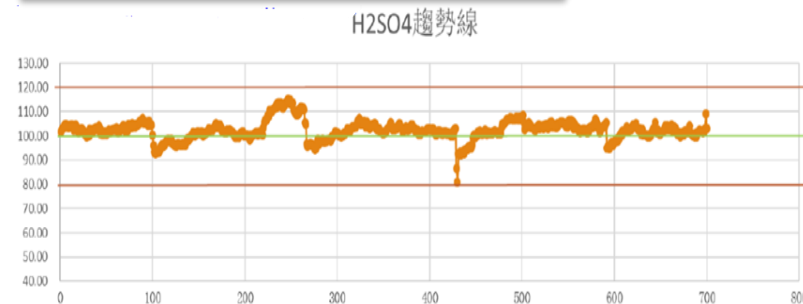
- 金膜可在專用分離槽中沉澱，便於回收

► 濕製程自動化-在線藥水分析儀

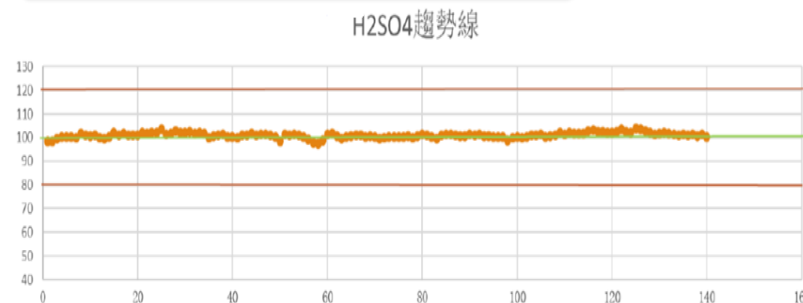
叁、產品策略



分析與自動添加導入前



分析與自動添加導入後



節能數據

貴金屬藥水節省 **15%~30%**

良率提高約 **3%**



創新技術



即時監控藥水濃度，提高良率



避免添加過量，降低藥水及貴金屬耗用

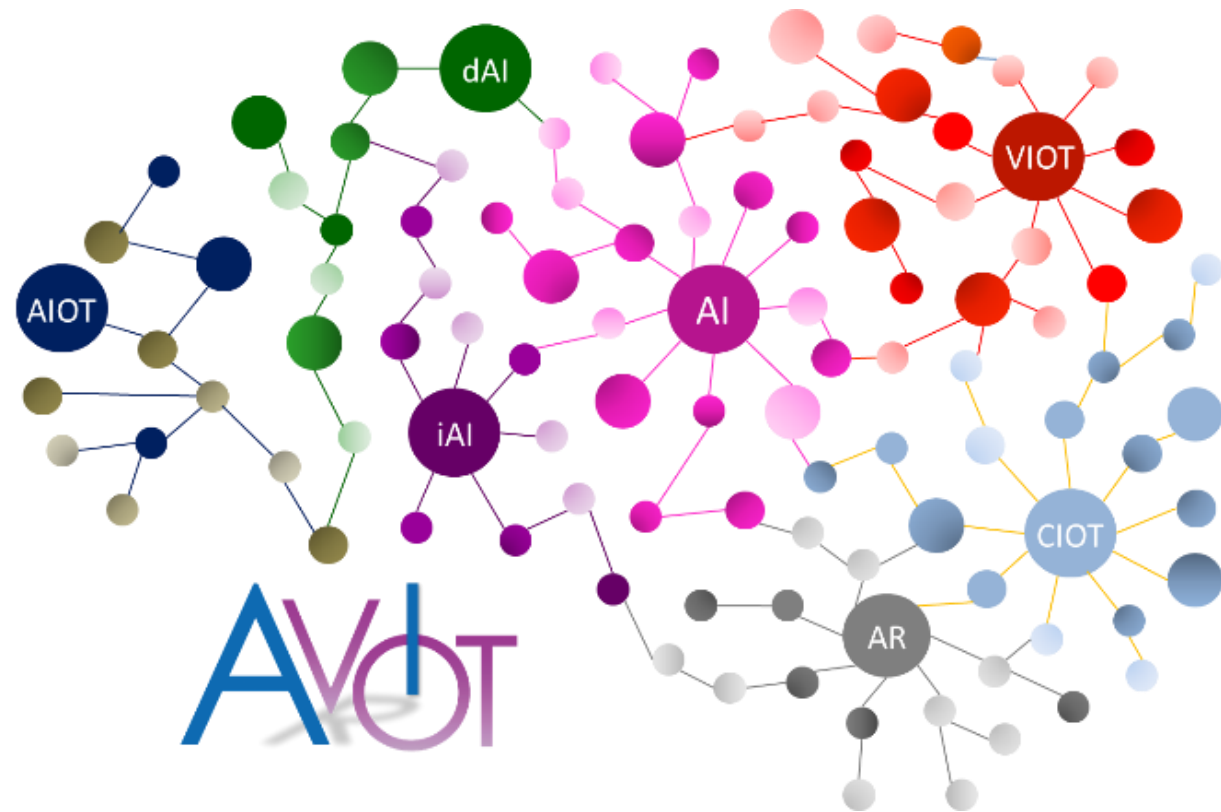


減少人為誤差與化驗人力



數據自動上傳(ERP/MES)
完善產品履歷

謝謝指導



AI Serve PCB應用

PCB size :
26x32 inch
0.5-12mm

After lamination



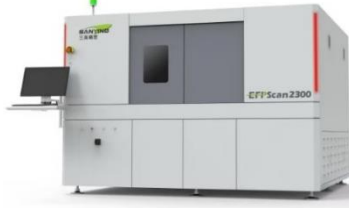
雷射盲孔AOI



背鑽孔偏心AOI



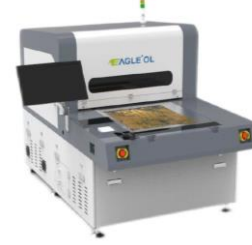
CT背鑽(殘銅&殘樁)



樹塞孔AOI



電鍍微填孔AOI



減銅線



高解析Server AVI



四線測試機



In-Line AOI+AI



自動線寬線距量測儀



外層D.E.S. Line



面銅量測



After S/R



Go to S/R

